



# УПРАВЛЕНИЕ ПЕРЕВОЗКАМИ

---

Программа предназначена для управления перевозками и экспедиторскими услугами по железной дороге, как в собственном, так и привлеченном подвижном составе.

## МОДУЛЬ ДОГОВОР



Заведение контрагентов (карточка компании).

---



Заведение пользователей с отдельными правами.  
Формирование отделов внутри компании (начальник отдела, менеджер).

---



Возможность работы с несколькими организациями, при необходимости.

---



Заведение Договоров (контактные лица данные организации, тип договора клиент/поставщик).

---



Визирование, согласование договоров, контроль документов.

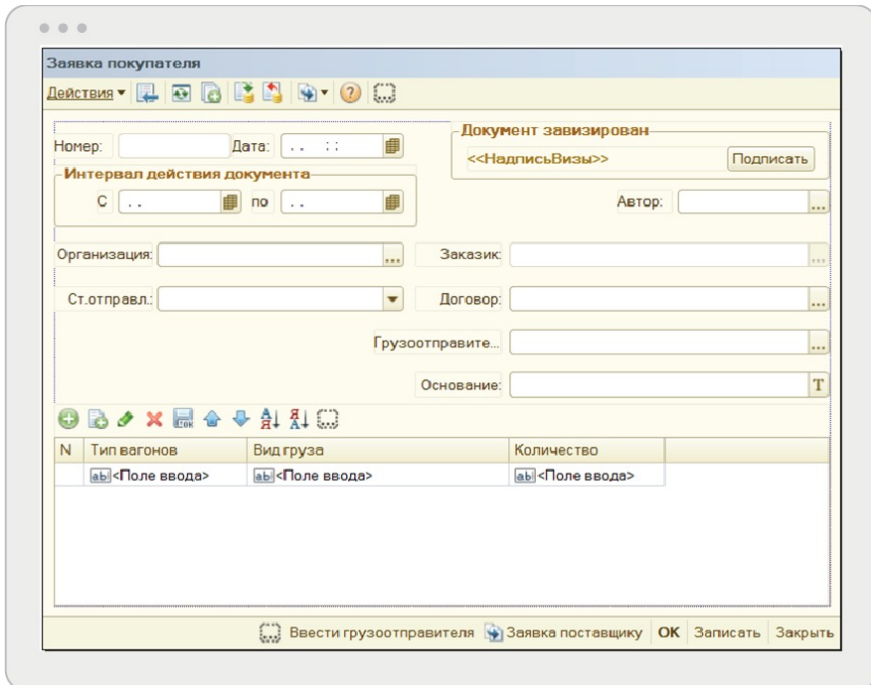
---



Возможность указания нормативных сроков нахождения вагонов под погрузкой и под выгрузкой, а также штрафов за сверхнормативное использование вагонов, как под погрузкой, так и под выгрузкой для каждого заведенного договора.



## МОДУЛЬ ЗАЯВКА И ДОПОЛНИТЕЛЬНОЕ СОГЛАШЕНИЕ (ДС)

**Заявка покупателя**

Действия

Номер:  Дата: .. ..

Документ завизирован  
 <<НадписьВизы>> Подписать

Интервал действия документа  
 С .. по .. Автор:

Организация:  Заказик:

Ст.отправл.:  Договор:

Грузоотправите...

Основание:

N	Тип вагонов	Вид груза	Количество
	<input type="text"/>	<input type="text"/>	<input type="text"/>

Вести грузоотправителя Заявка поставщику ОК Записать Закрыть

Формирование заявки покупателя и поставщика с интервалами действия.

Заведение дополнительных соглашений к договорам с указанием ПС, наименования груза, маршрута перевозки, грузоотправителя и грузополучателя

Заведение грузополучателей в том числе в автоматическом режиме для фиксации данных во внутренней Базе (для «привязки» вагона к заявке)

Внесение вагонов в заявку для автоматической постановки на слежение и контроля ситуации.

Контроль наличия ДС (копия / оригинал) с указанием ответственных сотрудников и дат получения документов.

Автоматическое формирование Дополнительных соглашений как по договорам с поставщиками так и по договорам клиентами с возможностью отправки по электронной почте

Автоматическая привязка вагона к заявке



## МОДУЛЬ ЕЛС (ЕДИНЫЙ ЛИЦЕВОЙ СЧЕТ)



Автозагрузка и обработка данных из ЭТРАНА (перечни).

---



Контроль списания денежных средств с ЕЛС (отчет).

---



Автоматическое создание перевозок, за которые произошли списания денежных средств с ЕЛС (груженые, порожние рейсы, дополнительные списания по прибытию, отправлению и прочее)

---

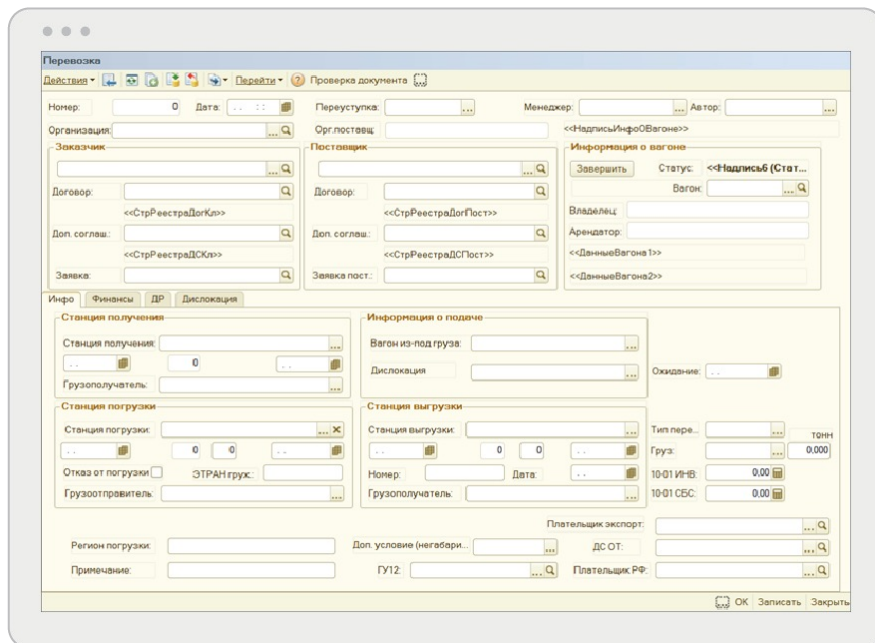


Автоматическое отнесение расходов по ЕЛС в перевозку для данного вагона

---



# МОДУЛЬ ПЕРЕВОЗКА

**Автоматическая тарификация** отправки на основании ранее согласованных и заведенных ДС и заявок на перевозку.

**Детализация предоставляемых услуг** и проведения дохода на клиента и расхода на поставщика на основании ДС.

**Автоматическая тарификация провозных платежей** на основании списаний с ЕЛС.

**Возможность автоматического формирования документов** для клиента и передача их в электронном виде прямо из системы.

**Автоматическая загрузка статусов вагона** из дислокации и фиксация факта погрузки/выгрузки, убытия порожнего вагона.

**Автоматическое формирование и отправка дислокации** для клиента на вагоны которые двигаются в его адрес.



## МОДУЛЬ ФИНАНСЫ И ПЛАТЕЖИ



Формирование и отправка в электронном виде с печатью и подписью счетов за перевозки.



Возможность ручного отнесения платежей к осуществленной перевозке.



Возможность формировать отчет по задолженности с разбивкой по срокам долга.



Возможность загрузки банковской выписки в систему.



Возможность формировать отчеты о текущей дебиторской и кредиторской задолженности в любой момент с указанием сумм исходя из оперативной ситуации.



Формирование перечней к УПД с указанием номера вагона, маршрута и стоимости перевозки.



Возможность ведения реестра платежных поручений и их формирования.



## МОДУЛЬ ОТЧЕТЫ И СПРАВКИ

Формирование отчета о неподписанных документах (не визированные)

Контроль полученных оригиналов документов (договоров, ДС)

Реестр действующих договоров.

Возможность формировать отчеты по ЕЛС (списание) ЭТРАН

Возможность формировать финансовые отчеты по клиенту / менеджеру / ПС / за любой период

Возможность формирования отчета по планируемым заявкам на заданный период.

Возможность формирования отчета по подходу порожних/груженых вагонов.

Возможность формирования отчета дебиторской/кредиторской задолженности по срокам: неделя, месяц, более 2 месяцев.

Возможность формирования отчета по простоям.

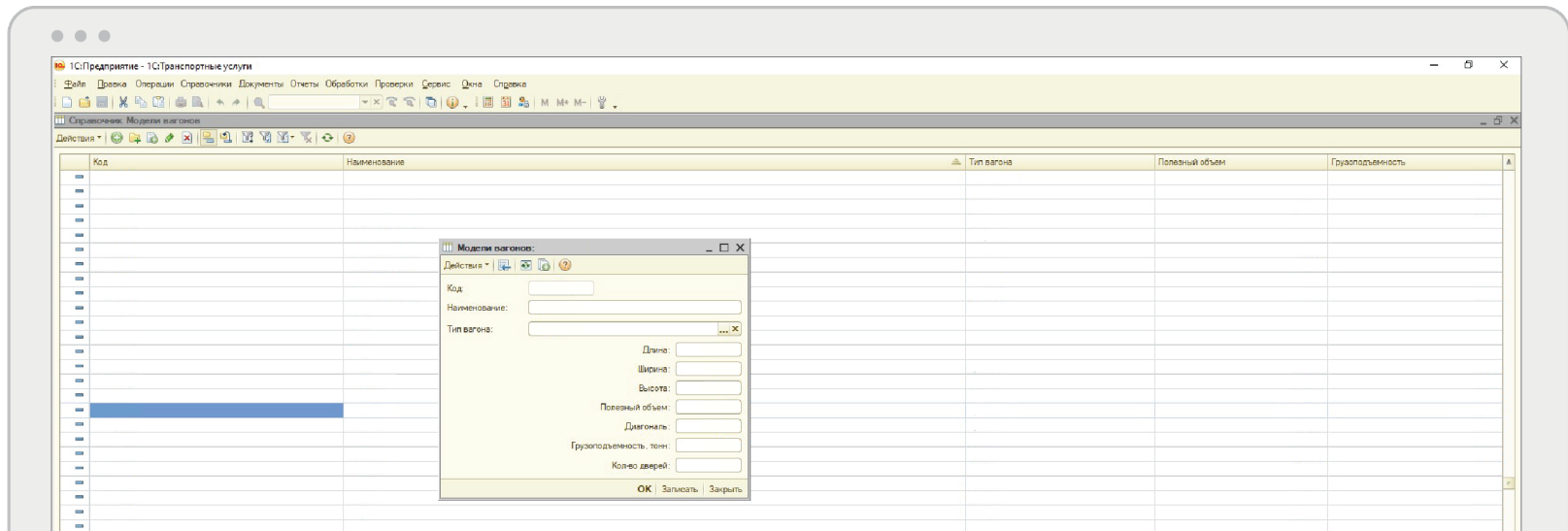


# МОДУЛЬ СПРАВОЧНИКИ



## Автоматически обновляемые справочники по моделям вагонов подвижного состава (ПС)

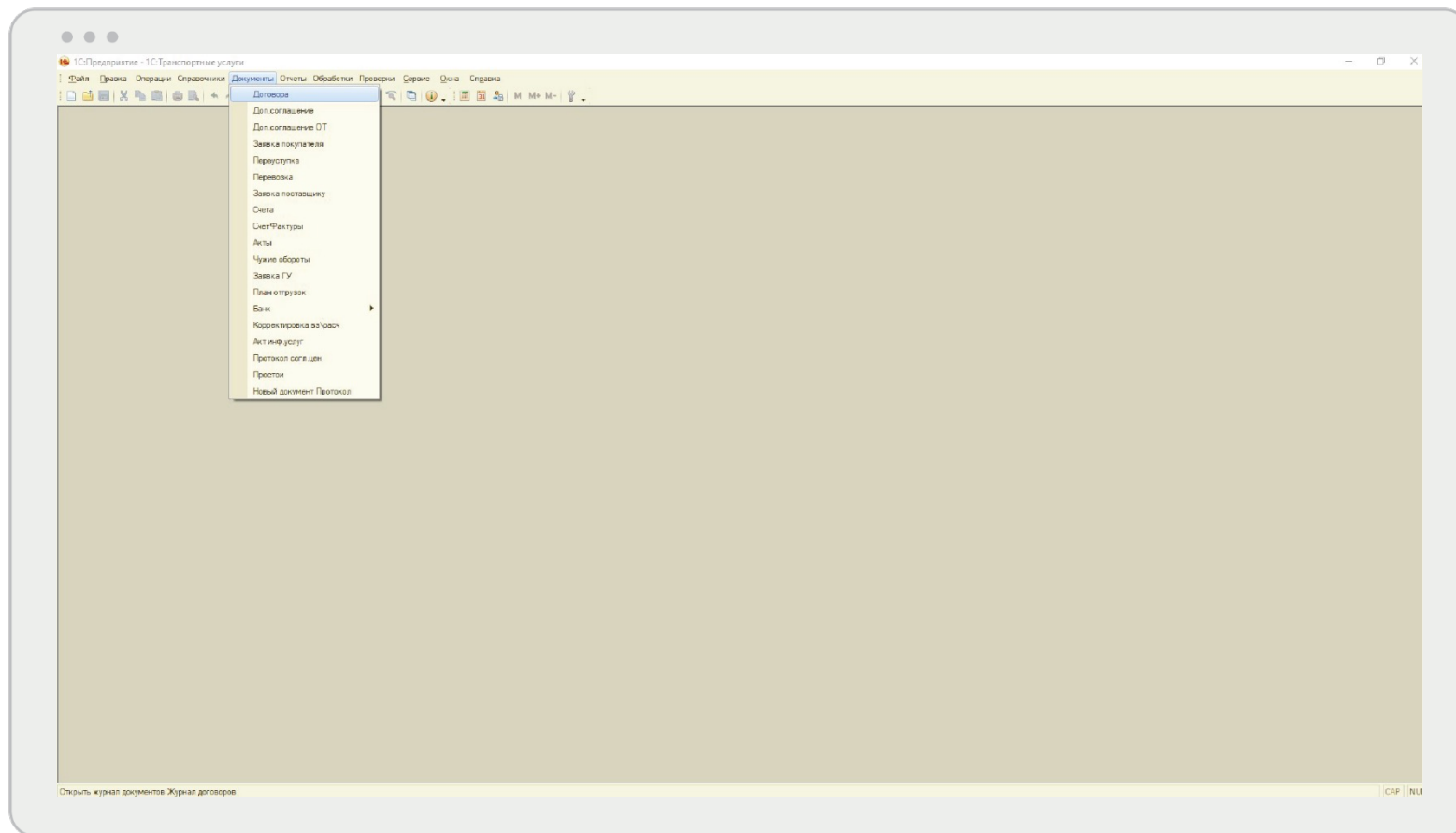
позволяют точно определить грузоподъемность, объем кузова, длину (для платформ) и прочие параметры для точного и полного соответствия ПС поданной заявке, а также для информирования клиента в дислокационном отчете данными параметрами





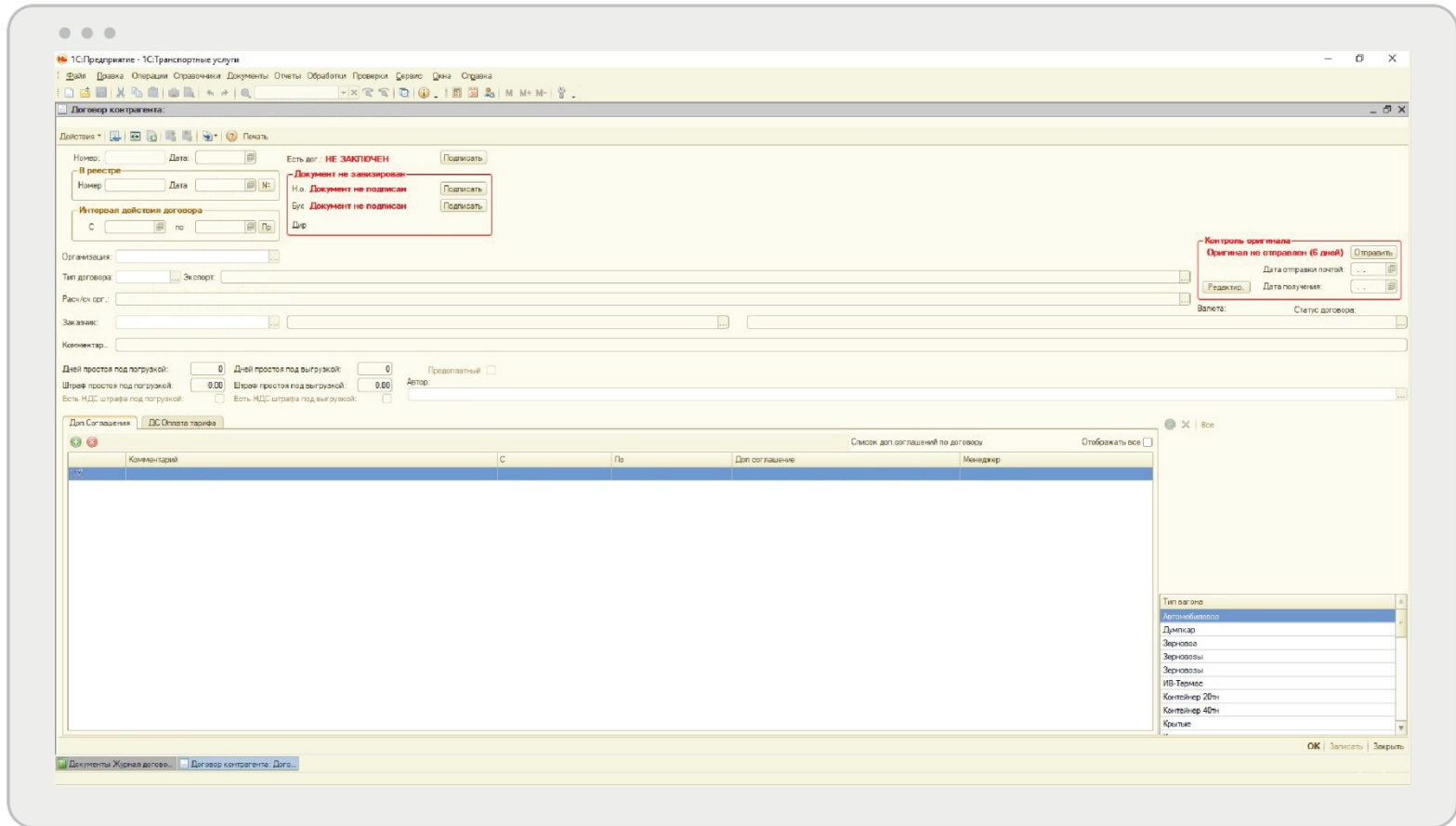
# ПРОСМОТР ПРОГРАММЫ

## Документы



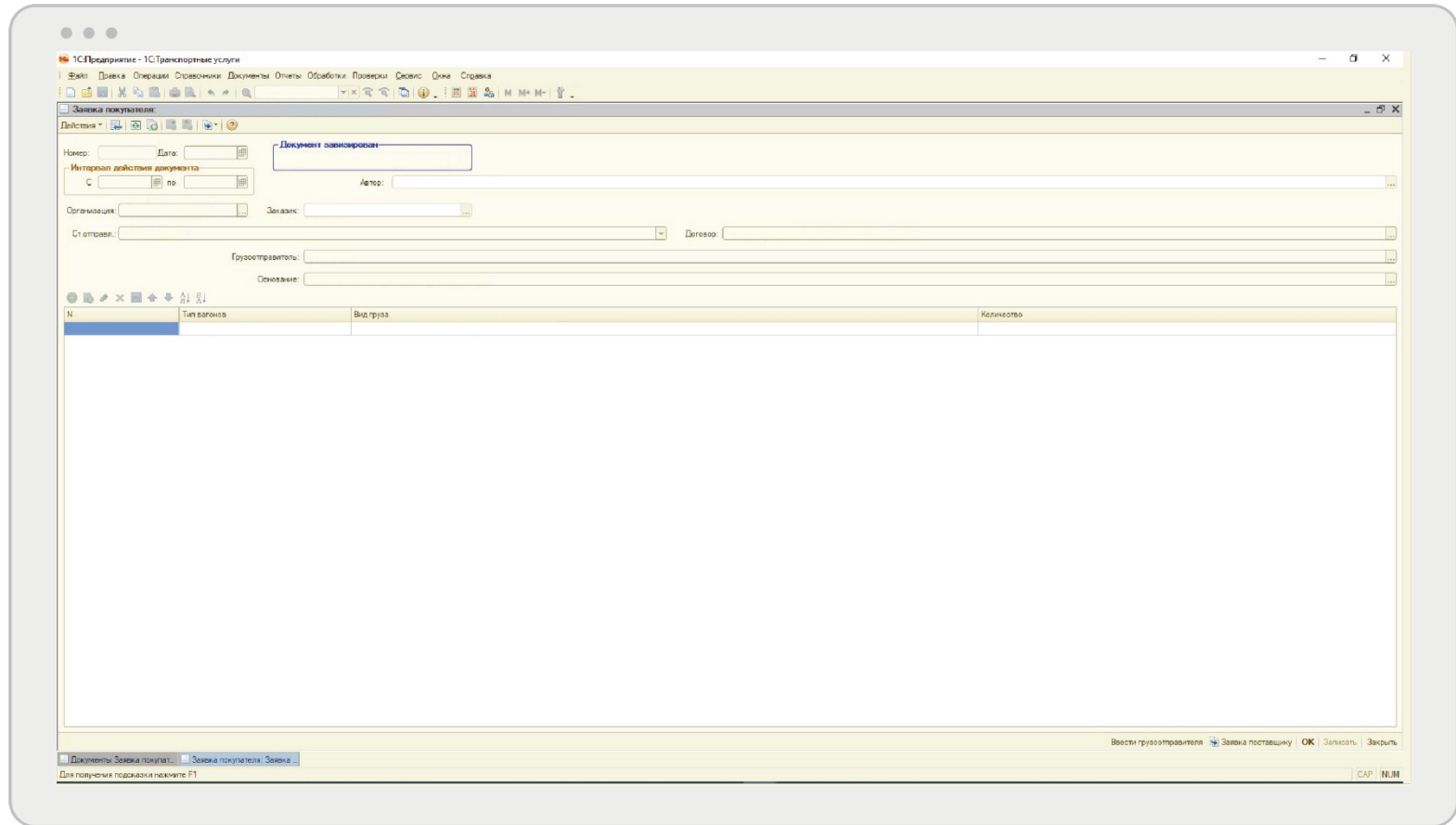
# ПРОСМОТР ПРОГРАММЫ

## Документы. Создание договора



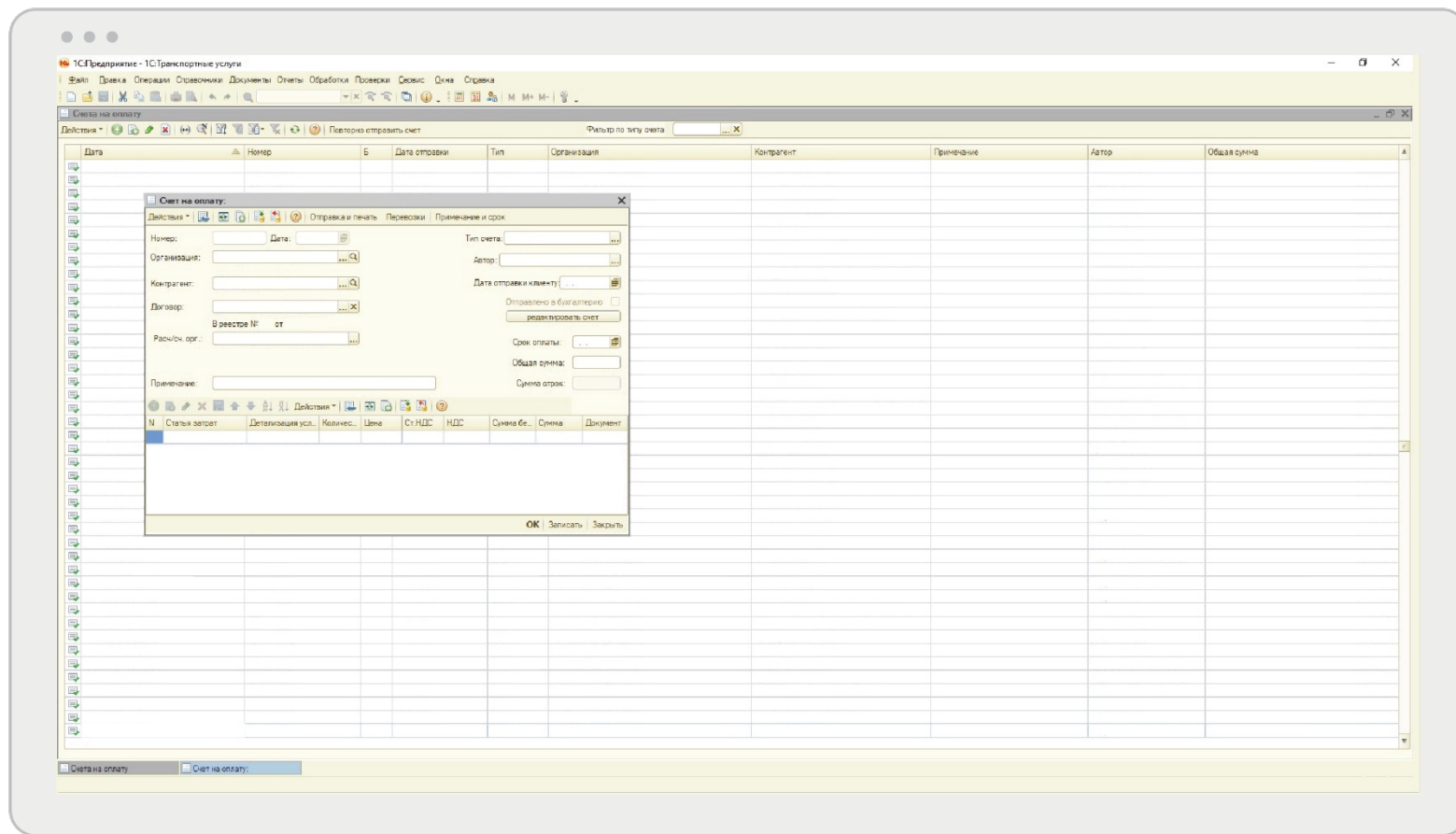
# ПРОСМОТР ПРОГРАММЫ

## Документы. Заявка покупателю



# ПРОСМОТР ПРОГРАММЫ

## Счет на оплату



## Обработка счетов

The screenshot shows the 'Обработка счетов' (Account Processing) window in the '1С:Предприятие - ТС:Транспортные услуги' application. The window title is '1С:Предприятие - ТС:Транспортные услуги'. The menu bar includes: Файл, Правка, Операции, Справочники, Документы, Отчеты, Обработка, Проверки, Сервис, Дина, Ставка.

Search filters at the top include: Организация, Контрагент, Поставщик / Клиент, and Имя адреса. There are buttons for 'Обновить' and 'контрагент за последние 3 месяца'.

The main table has the following columns: Счет, Тип счета, Общая сумма, Лезво, Договор, Номер плат, and Дата плат.

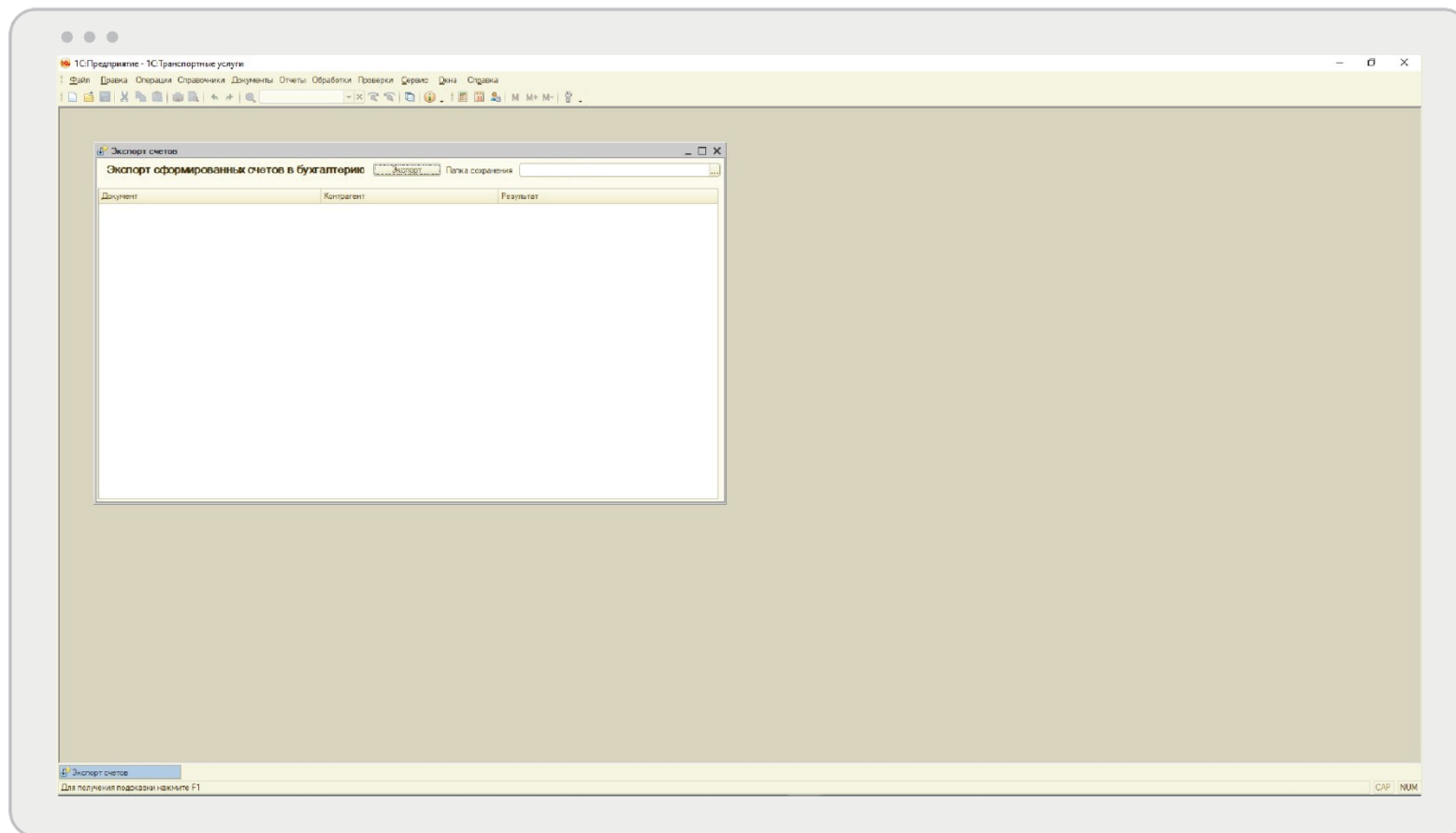
Below this table, there are filters: 'Имя адреса перевозок контрагента за последние 3 месяца' and 'По счету'. There are also buttons for 'Выставить счет' and 'Добавить в счет', and a checkbox for 'только неизвестные счета'.

The second table has the following columns: Ф, Перевозка, Поставщик, Договор, Вагон, Дата отп., ЭТРАН, Сумма, Статья затрат, Детализация, НДС, and Счет. The first row is selected.

At the bottom left, there is a status bar: 'Обработка счетов' and 'Для получения подсказки нажмите F1'. At the bottom right, there is a status bar: 'CAP NUM'.

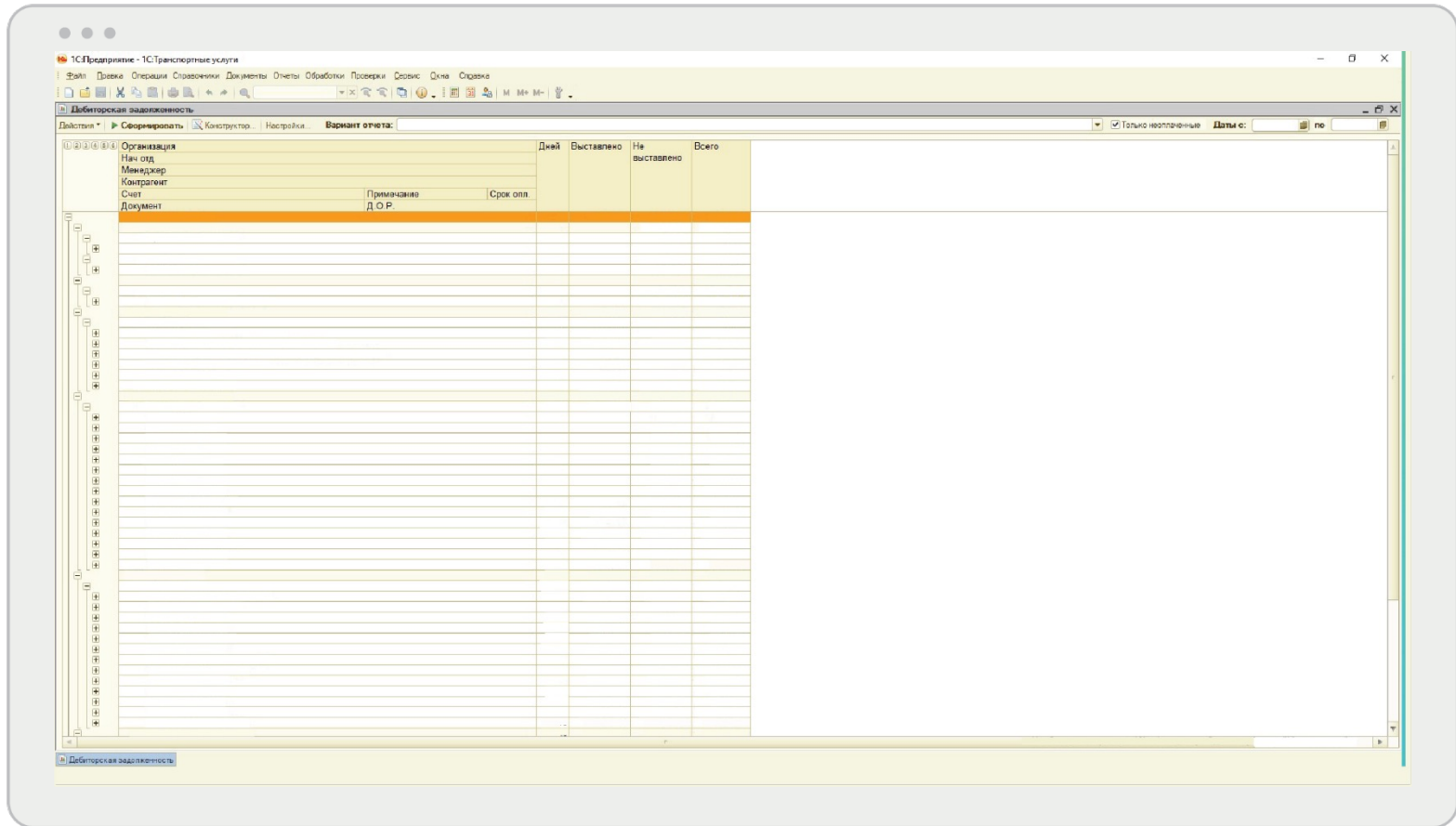
# ПРОСМОТР ПРОГРАММЫ

## Обработки. Экспорт счетов в бухгалтерию



# ПРОСМОТР ПРОГРАММЫ

## Отчет. Дебиторская задолженность



# ПРОСМОТР ПРОГРАММЫ

## Отчет. Подход груженых вагонов

1С:Предприятие - 1С:Транспортные услуги

Файл Правка Таблица Операции Справочники Документы Отчеты Обработка Проверки Сервис Справка

Фильтр:

1	2	3	4	5	6	7	8	9	10	11	12	13	14	15	16	17	18	19	20	21	22	23	
2	Договор назначения	Станция назначения	Срок доставки	Вагон	Поставщик	Собственник	Арендатор	Дата погрузки	Груз	Текущая дислокация	Дорога погрузки	Станция погрузки	Клиент	Менеджер	Место приема								
3																							
4																							
5																							
6																							
7																							
8																							
9																							
10																							
11																							
12																							
13																							
14																							
15																							
16																							
17																							
18																							
19																							
20																							
21																							
22																							
23																							
24																							
25																							
26																							
27																							
28																							
29																							

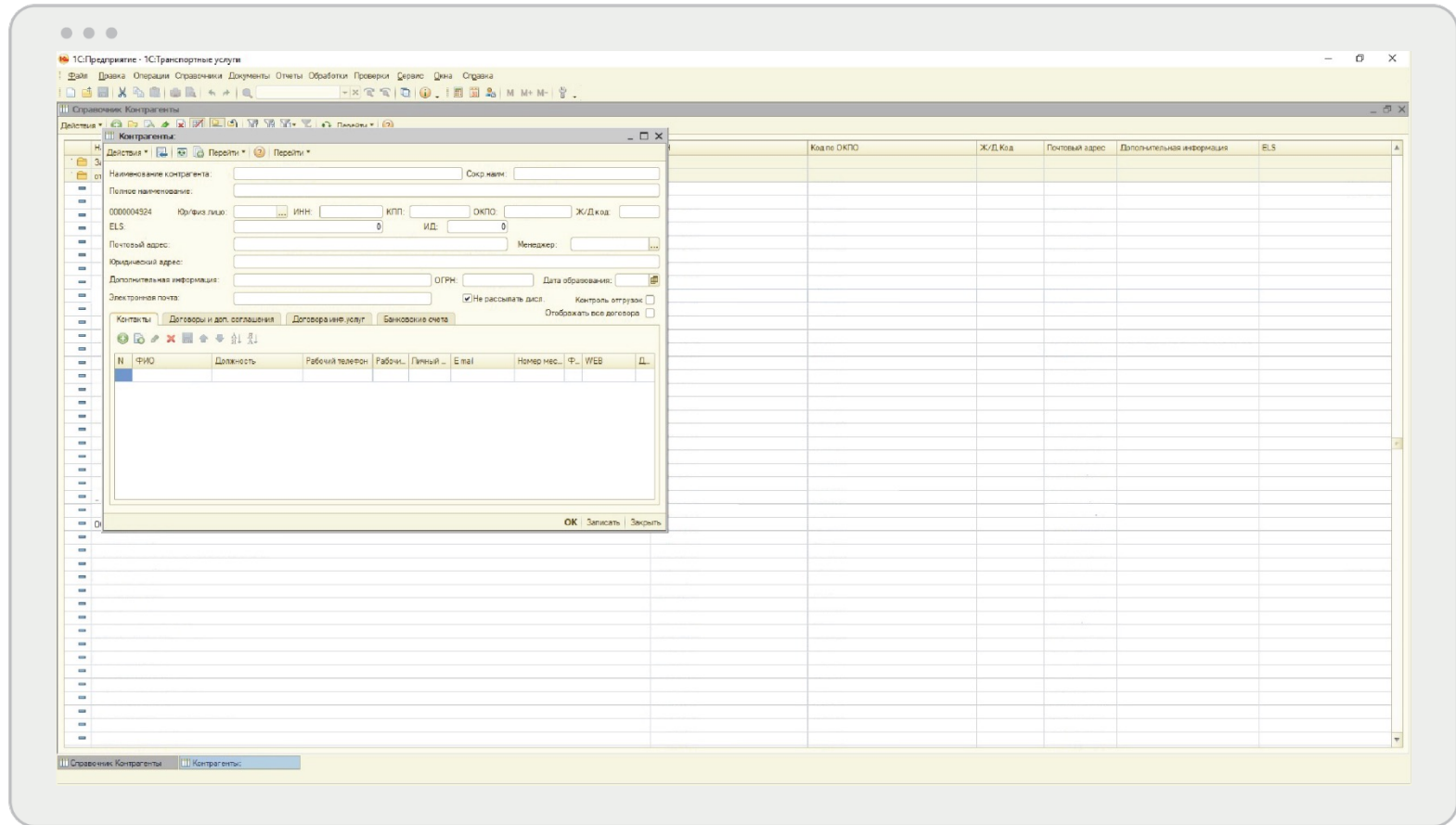
Активация Windows  
Щелкните, чтобы активировать Windows, перейдите в раздел "Параметры"

Подход груженых

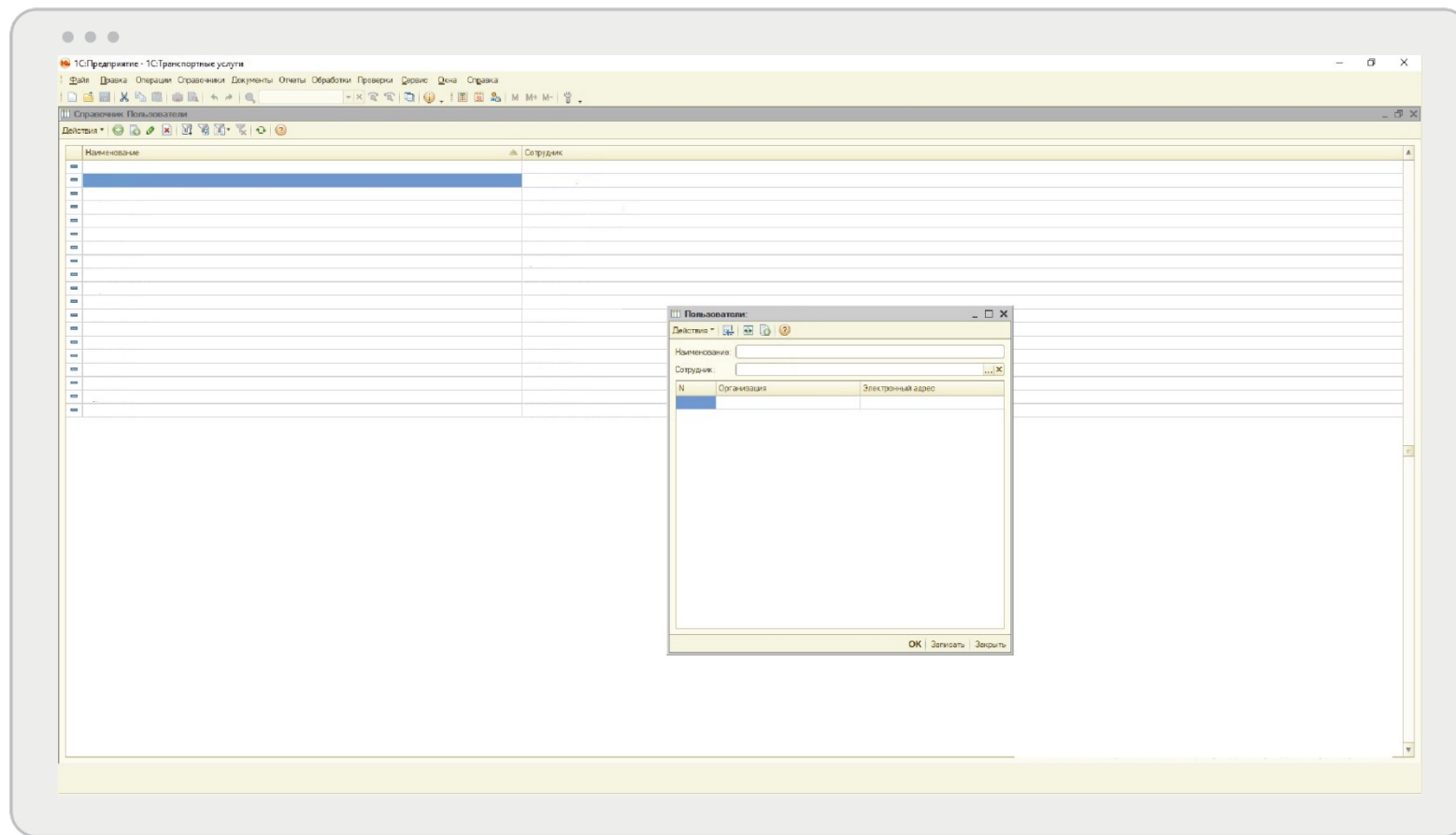


# ПРОСМОТР ПРОГРАММЫ

## Справочники. Создание/редактирование контрагента



## Справочники. Пользователи





## ИЛС ИНТЕГРАЦИЯ

---

192012, Санкт-Петербург,  
пр. Обуховской обороны, д.112, корп.2,  
лит. И, помещение 408, 410.

8 (800) 234 50 01

[info@ilsipro](mailto:info@ilsipro)

[www.ilsipro](http://www.ilsipro)

